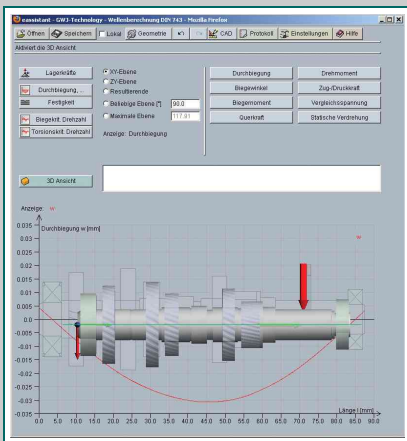
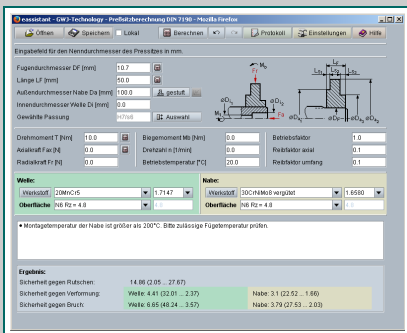
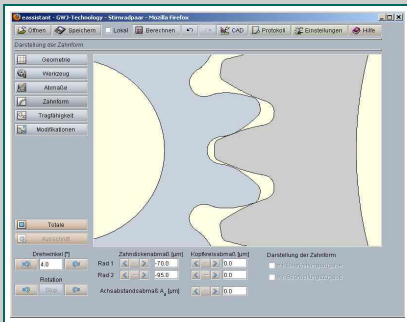


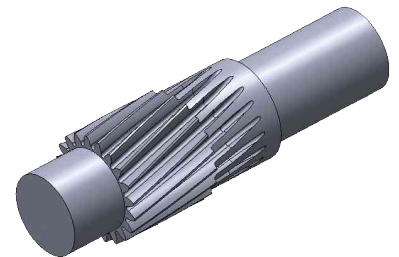
## eAssistant - Webbasierte Software für Maschinenelemente



### eAssistant - Die clevere Art zu rechnen!

eAssistant ist eine webbasierte Berechnungssoftware für den Maschinenbau. Mit dem eAssistant lassen sich die verschiedensten Maschinenelemente, wie

- Wellen
- Lager
- Zahnräder
- Kegelräder
- Welle-Nabe-Verbindungen
- Schrauben
- Federn, uvm.



schnell, einfach und professionell auslegen, nachrechnen und optimieren. Kombiniert mit den Vorteilen einer echten Weblösung bietet der eAssistant einfach alles, was man von einer üblichen Standardsoftware gewohnt ist.

### eAssistant - CAD-PlugIns

Um Berechnung und Konstruktion effektiv miteinander zu verbinden, stehen, neben der 2D DXF-Zahnformausgabe, leistungstarke 3D CAD-Integrationsmodule für verschiedene CAD-Systeme zur Verfügung. Damit lassen sich 3D-CAD-Modelle direkt im CAD auf Knopfdruck erstellen.

### Bezahlen Sie nur das, was Sie auch nutzen!

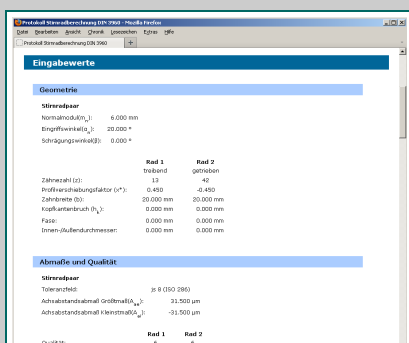
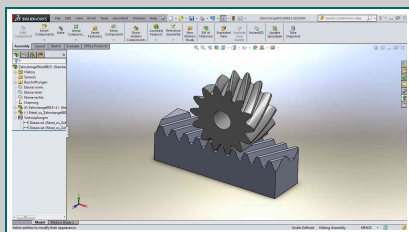
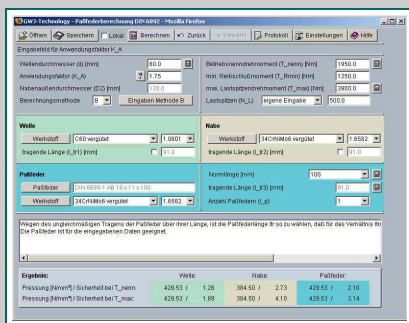
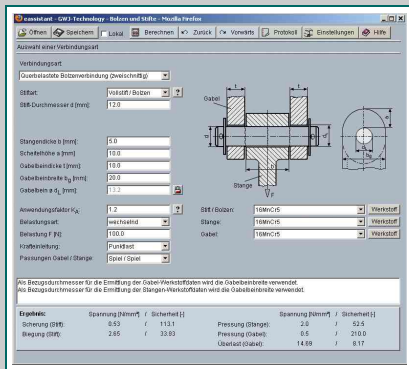
Profitieren Sie von einer flexiblen Kostenstruktur: nutzungsabhängige oder pauschale Zeiträume für eine gelegentliche oder auch ständige Nutzung.

- keine Investitions-, Wartungs- oder Fixkosten
- Berechnen Sie online schon ab 32 Cent pro Minute\*

### Mit der eAssistant-Software

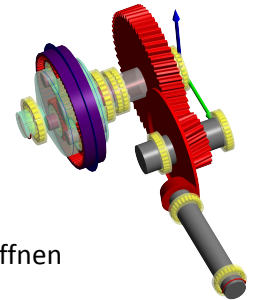
- können Sie ohne Installation sofort arbeiten
- haben Sie immer die aktuellste Version rund um die Uhr weltweit verfügbar
- nutzen Sie anerkannte Berechnungsmethoden, wie DIN, ISO, VDI
- sparen Sie wertvolle Zeit

\*auf die Nutzung eines 100 Stundenpaketes bezogen



## Die eAssistant-Software bietet Ihnen

- komfortable und praxisorientierte Berechnungen
- eine einfache und intuitive Bedienung
- verschiedene Auslegungsfunktionen
- eine Redo/Undo-Funktionalität
- eine automatische Neuberechnung
- eine Web-Arbeitsumgebung mit Projektverwaltung, Öffnen und Speichern
- Protokolle mit allen relevanten Daten im HTML- und PDF-Format
- detaillierte Ergebnisse, anhand derer die Berechnung jederzeit für Sie nachvollziehbar wird
- eine Auswahl von Standardwerten aus Werkstoff- oder Geometriedatenbanken
- eine grafische Darstellung der Ergebnisse zur besseren Anschauung
- eine Sprachumschaltung: Deutsch/Englisch
- eine Systemberechnung auf Knopfdruck mit dem SystemManager



Die eAssistant-Software ist die seit mehreren Jahren marktführende webbasierte Berechnungslösung von GWJ und kommt bei zahlreichen namhaften Unternehmen zum Einsatz.

## Aus kompetenter Hand

GWJ Technology, mit Sitz in Braunschweig, verfügt über langjährige Erfahrungen in der Berechnung und Softwareentwicklung für den Maschinenbau. Das umfangreiche Fachwissen und ein hoher Qualitätsanspruch fließen ständig in unsere Softwareprodukte ein.

Gern unterstützen wir Sie auch mit Engineering-Dienstleistungen oder vermitteln Fachwissen in unseren Schulungen.

## Überzeugen Sie sich selbst!

Für weitere Informationen steht Ihnen das GWJ-Team unter der Telefonnummer +49 (0) 531 129 399-0 oder per E-Mail [info@gwj.de](mailto:info@gwj.de) zur Verfügung. Gern können Sie auch einen individuellen Termin für eine Webpräsentation mit uns vereinbaren.

